

Groeneboord 19 - 25 Bocholtz



Vraagprijs € 359.000,- k.k.

Een multifunctioneel pand, zijnde een voormalig schoolgebouw, met maatschappelijke bestemming gelegen aan de rand van Bocholtz.

Het betreft een object dat momenteel deels in goede gebruiksconditie is en in gebruik is als kantoor, het andere deel betreft een voormalig schoolgebouw in slechte onderhoudstoestand.

Het object heeft een totaal vloeroppervlak van 1.240 m², het perceel is 2.835 m² groot.

Vanuit het bestemmingsplan heeft het object de bestemming "Maatschappelijk", hierdoor is gebruik voor bijvoorbeeld kantoor, gezondheidszorg, jeugd/kinderopvang of onderwijs mogelijk.

Globale Indeling Groeneboord 19

Portaal, entreehal met ontvangstbalie
Buitenberging met dieselaggregaat ten behoeve van noodvoorziening (ter overname)
Lokaal I
Lokaal II
Pantry met aanrechtblok
CV ruimte met dubbele Remeha utiliteitsketels
Schoonmaakhok met gootsteen
Kantoor
Toilet voorzien van hangend closet en fontein
Magazijnruimte
Lokaal III
Dames/heren toiletgroep
Voormalige gymzaal, nu opgedeeld in enkele werkruimtes
Lokaal IV
Voormalige toiletgroep
Pantry
Werkkamer

Globale Indeling Groeneboord 25

Souterrain

Kelderruimtes

Begane grond

Entreehal met aan weerszijden garderobe
Centrale hal met podium
Lokaal I
Toiletgroep
Lokaal II
Lokaal III
Lokaal IV

Verdieping

Balkon met overloopruimte, aan weerszijden toiletgroep
Lokaal V
Lokaal VI
Werkruimte
Lokaal VII
Lokaal VIII

Omschrijving

Bocholtz wordt door haar eigen inwoners uitgesproken als Bóches, het dialect behoort tot het Middelduits of Ripuarisch. Het dorp was tot 1981 een zelfstandige gemeente, sindsdien vorm het een gemeente samen met buurdorp Simpelveld. Bocholtz ligt aan de grens met Duitsland, net ten zuiden van de A76 en N281. Ook behoren een aantal buurtschappen tot de kern, zoals de Baneheide, Vlengendaal en Zandberg. Doordat de woonplaats een relatief hoog inwonersaantal kent, is het behoud van de basisschool gewaarborgd. Ook is er een bijzonder actief verenigingsleven, waar eenieder iets van zijn gading kan vinden. De kern zelf heeft een goed voorzieningenniveau supermarkt, bakker, slager en andere winkels zijn binnen handbereik.

Bijzonderheden

- Bouwjaar nummer 19: 1977, bouwjaar nummer 25: 1968
- Perceel 2.835 m²
- Vloeroppervlak nummer 19: 454 m², vloeroppervlak nummer 25: 788 m²
- Nummer 19 heeft centrale verwarming met een dubbele CV ketel (bouwjaar circa 70'er jaren), warmwatervoorziening middels boiler, aluminium kozijnen met enkele beglazing
- Bitumenlaag plat dak nummer 19 vernieuwd in 2014
- Complete elektra installatie en waterleidingen nummer 19 vervangen
- Nummer 25 heeft momenteel geen stroom/gasaansluiting
- De huidige bestemming van het pand is "maatschappelijk", de inhoud van deze bestemming is op aanvraag beschikbaar. Indien wilt u afwijken van deze bestemming, dient daarvoor de gebruikelijke procedure gevolgd te worden. Andere bestemmingen kunnen ter beoordeling worden voorgelegd aan gemeente Simpelveld
- Aanvaarding vrij van huur, leeg en ontruimd, datum in overleg

Foto's



Foto's



Foto's





MERTENS
MAKELAARDIJ

Mertens Makelaardij
Rijksweg 9
6271 AB, GULPEN
Tel: 043-4502333
E-mail: info@mertens.nl
www.mertens.nl

Foto's





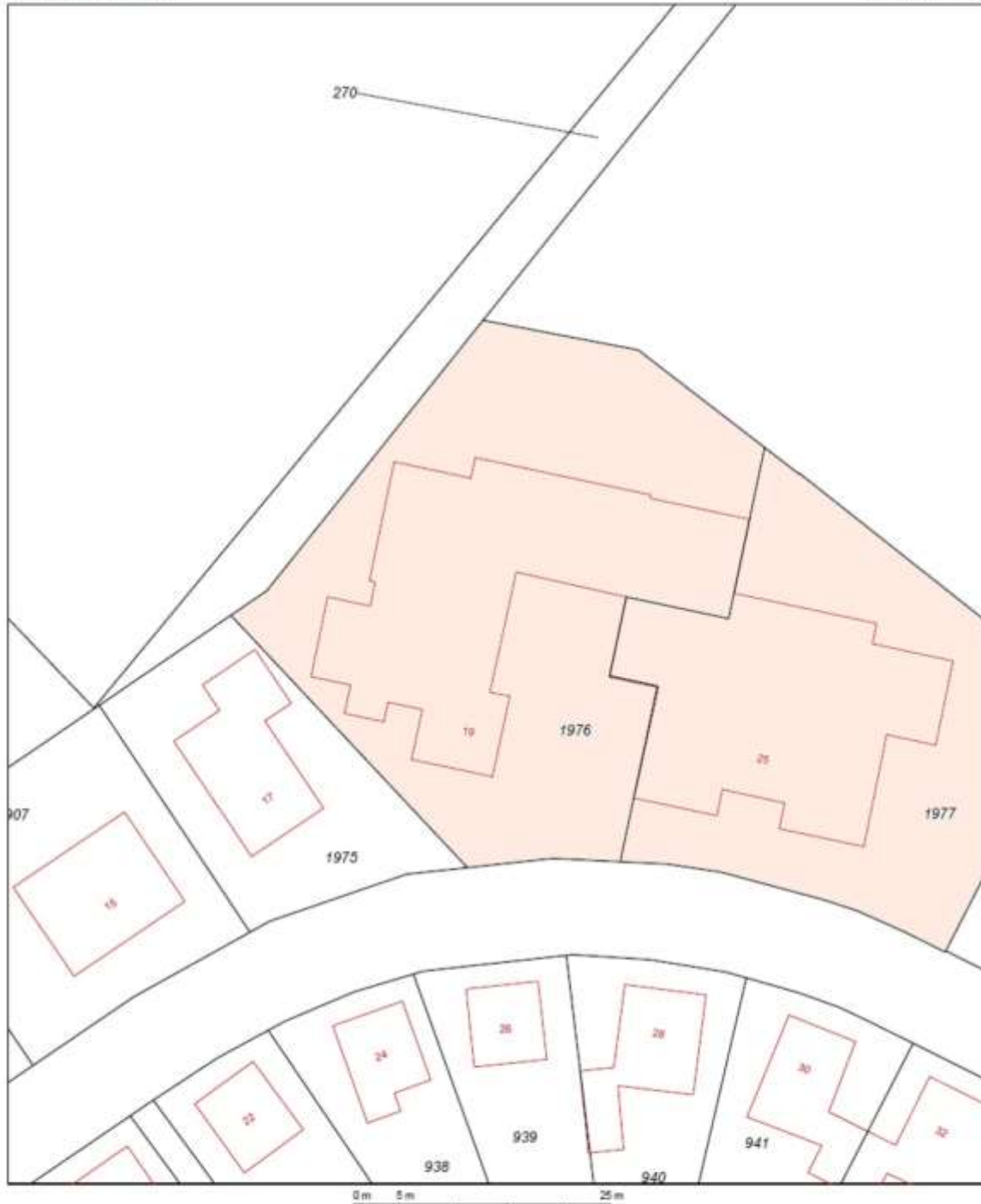
MERTENS
MAKELAARDIJ

Mertens Makelaardij
Rijksweg 9
6271 AB, GULPEN
Tel: 043-4502333
E-mail: info@mertens.nl
www.mertens.nl

Kadaster

Uittreksel Kadastrale Kaart

Uw referentie: 000



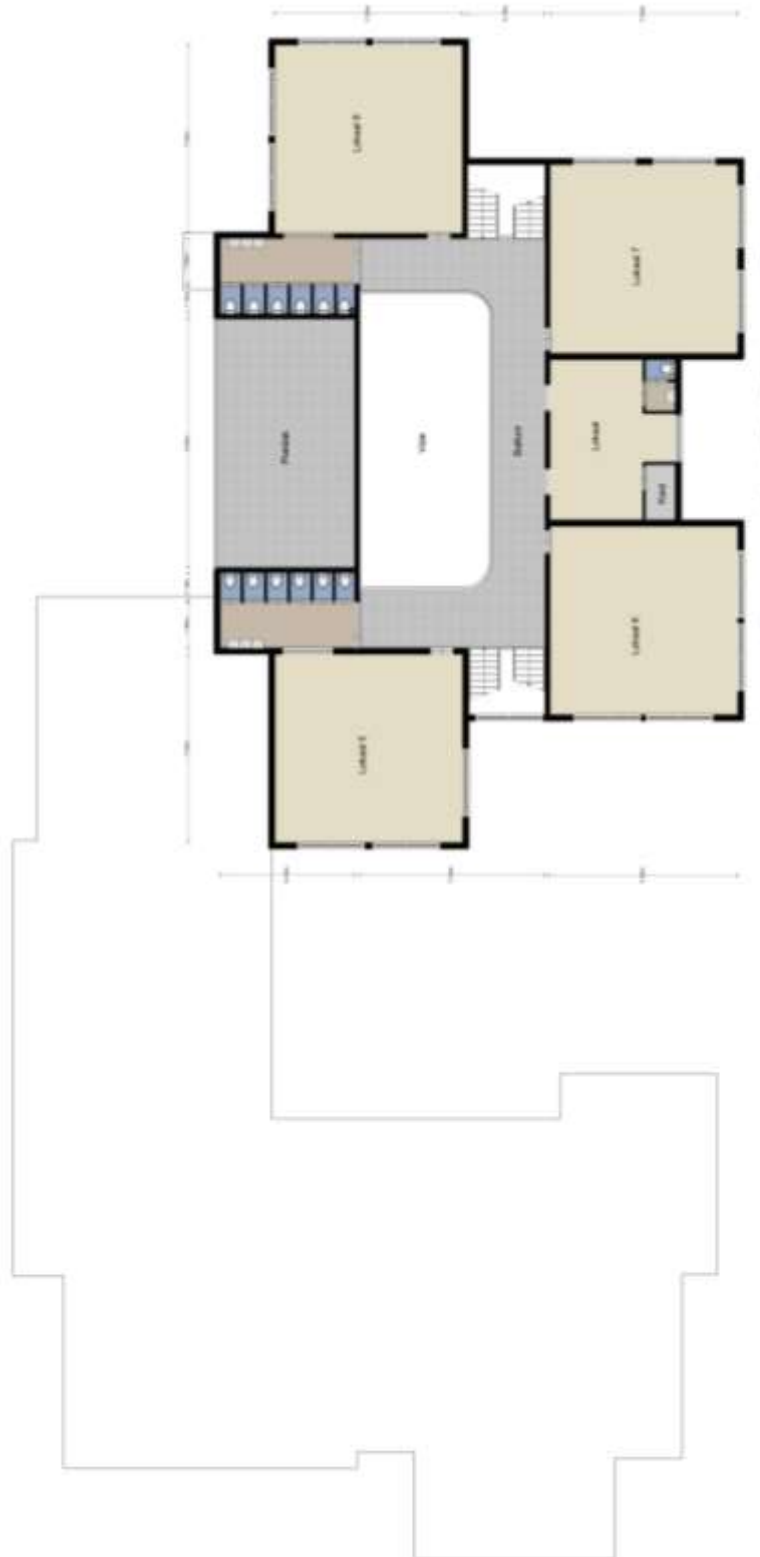
12345 25	Deze kaart is noordgericht Perceelnummer Huisnummer	Schaal 1:500		
—	Vastgestelde kadastrale grens	Kadastrale gemeente		SIMPELVELD
—	Voorlopige kadastrale grens	Sectie		G
—	Administratieve kadastrale grens	Perceel	1975	
—	Bebouwing			
—	Ovengr topografie			
Voor een eensluitend uittreksel, Apeldoorn, 1 juni 2016 De bewaarder van het kadaster en de openbare registers		Aan dit uittreksel kunnen geen betrouwbare maten worden ontleend. De Dienst voor het kadaster en de openbare registers behoudt zich de intellectuele eigendomsrechten voor, waaronder het auteursrecht en het databankrecht.		



MERTENS
MAKELAARDIJ

Mertens Makelaardij
Rijksweg 9
6271 AB, GULPEN
Tel: 043-4502333
E-mail: info@mertens.nl
www.mertens.nl

Eerste verdieping



Aan de plattelingen kunnen geen rechten worden ontleend.
©Ziebaer www.ziebaer.nl

- Alle maten zijn circa maten
- Aan deze brochure kunnen geen rechten worden ontleend
- De aanbieding geschiedt vrijblijvend en dient verder geëvalueerd te worden