

Kruinweg 1 – Simpelveld Bungalow 118



Vraagprijs € 85.000,- k.k.

Een luxe vrijstaande vakantiebungalow met berging, terras, tuin en royaal perceel.

Het betreft een 6-persoons bungalow van het type Delta.



Dionne makelaars
Rijksweg 68A
6271 AG GULPEN
Tel: 043 450 2333
E-mail: info@dionnemakelaars.nl
www.dionnemakelaars.nl

Globale indeling

Begane grond

Woonkamer deze oogt enorm ruim door de hoogte; vanuit de woonkamer kijkt u in de nok van de woning (zgn. vide)

Open keuken met nieuwe aanbouwkeuken in hoekopstelling voorzien van afzuigkap, gaskookplaat, combi-oven en koelkast

Separate buitenberging

Slaapkamer met 2 twee boxspring bedden

Slaapkamer met stapelbed

Luxe badkamer met douche en wastafel

Separaat zwevend toilet

Eerste verdieping

Slaapkamer voorzien van twee boxspring bedden



Dionne makelaars
Rijksweg 68A
6271 AG GULPEN
Tel: 043 450 2333
E-mail: info@dionnemakelaars.nl
www.dionnemakelaars.nl

Omschrijving

Het bungalowpark nabij Simpelveld is zeer rustig, landschappelijk gelegen op een plateau tussen het Nyswillerbos en het dal van de Eyserbeek. Vanwege zijn ideale ligging noemt Simpelveld zich wel graag "de poort van het Mergelland". Het park is goed bereikbaar. De autoweg N281 eindigt ter hoogte van Simpelveld en de busverbindingen met de omringende steden en dorpen zijn goed. Het park ligt bovendien zeer centraal t.o.v. de bekende Zuid-Limburgse toeristencentra, België en Duitsland. Het park kenmerkt zich door zich door zijn rust, toch biedt het zijn bewoners ook amusementsmogelijkheid ter plekke.

Bijzonderheden

- De badkamer is uitgebreid, voorzien van een dakkapel en geheel vernieuwd
- Inventaris, stoffering en inrichting zijn inbegrepen in de verkoopprijs
- Gehele begane grond is voorzien van een plavuizenvloer
- Voorzien van nieuwe aanbouwkeuken in hoekopstelling
- Voorzien van houten kozijnen met dubbel glas op de begane grond
- Eigen terras op het zuiden
- Aanvaarding in overleg

Kenmerken

Vraagprijs	: € 85.000,- k.k.
Soort	: Woonhuis
Type woning	: Vrijstaande woning
Aantal kamers	: 6 kamers waarvan 3 slaapkamer(s)
Inhoud woning	: 160 m ³
Perceel oppervlakte	: 345 m ²
Gebruiksoppervlakte woonfunctie	: 55 m ²
Soort woning	: Eengezinswoning
Bouwjaar	: 1978
Ligging	: Beschutte ligging, in bosrijke omgeving
Tuin	: Tuin rondom
Garage	: Geen garage
Verwarming	: C.V.-Ketel
C.V.-ketel	: Combiketel, eigendom

Locatie

Kruinweg 1 B118
6369 TZ SIMPELVELD



Foto's



Foto's



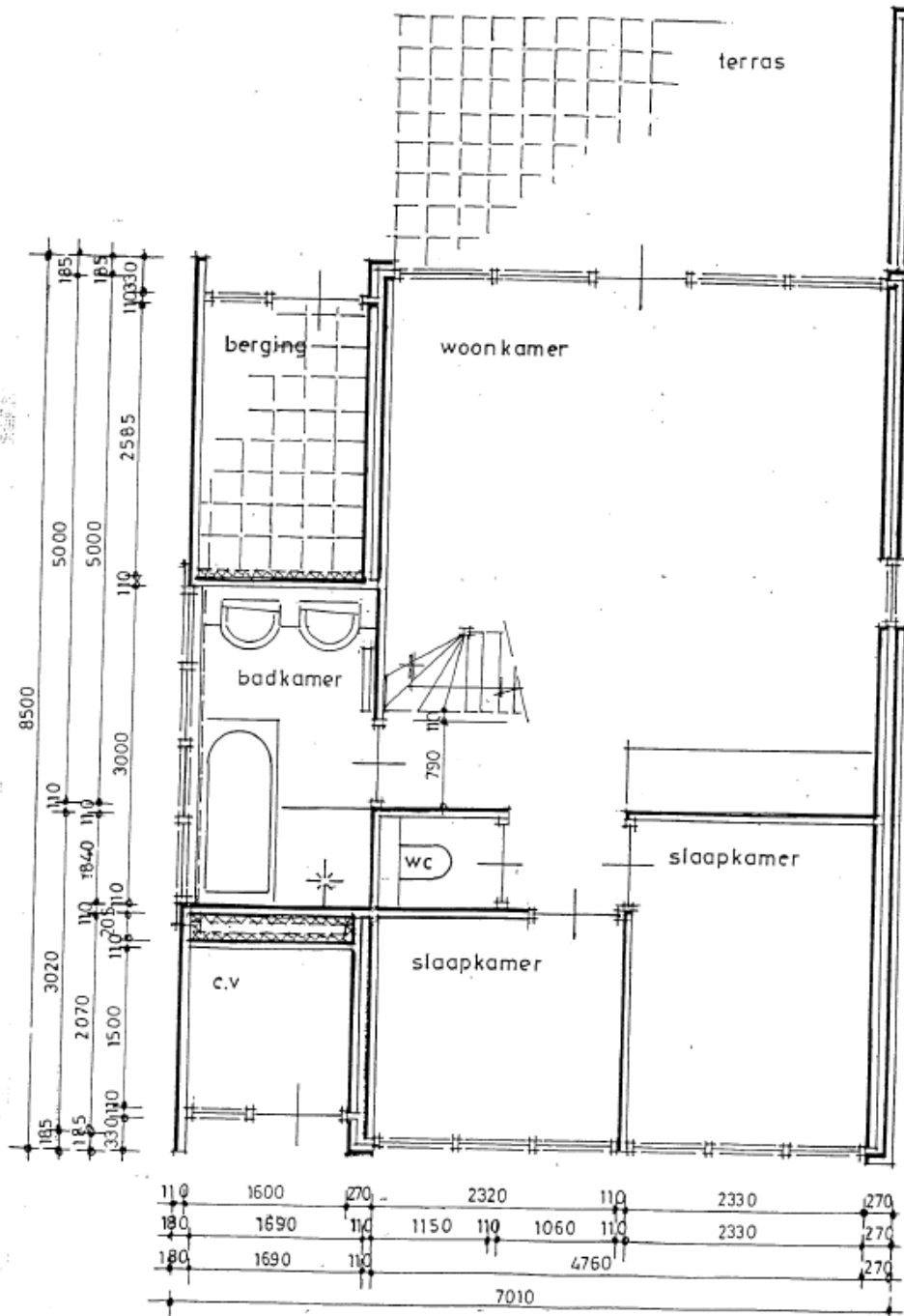
Kadaster

Uittreksel Kadastrale Kaart



Deze kaart is noordgericht	Schaal 1:500	
12345 Perceelnummer 25 Huisnummer	Kadastrale gemeente SIMPELVELD Sectie C Perceel 2119	
— Kadastrale grens — Bebouwing — Overige topografie	<p>Voor een eensluidend uittreksel, ROERMOND, 16 april 2007 De bewaarder van het kadaster en de openbare registers</p> <p>Aan dit uittreksel kunnen geen betrouwbare maten worden ontleend. De Dienst voor het kadaster en de openbare registers behoudt zich de intellectuele eigendomsrechten voor, waaronder het auteursrecht en het databankenrecht.</p>	

Begane grond



- Alle maten zijn circa maten
- Aan deze brochure kunnen geen rechten worden ontleend
- De aanbieding geschiedt vrijblijvend en dient verder geëvalueerd te worden