

Schweibergerweg 34 – Mechelen



Vraagprijs € 739.000,- K.K.

Een riant en robuust gebouwd vrijstaand landhuis met inpandige garage, paardenstallen, sfeervolle tuin met panoramisch uitzicht en huisweide gelegen op fraaie locatie in het geliefde Zuid-Limburgse Heuvelland.

De huidige eigenaren lieten deze volumineuze woning in 1980 met veel aandacht voor kwaliteit bouwen, in de architectuur werd gekozen voor royale leefruimtes alsook voor vele praktische ruimtes. Het geheel heeft een optimale privacy, de groen aangelegde tuin beschikt over meerdere terrassen met een werkelijk schitterend panoramisch uitzicht over het Heuvelland. Naast de woning is een paardenstal gesitueerd met aansluitend een flinke huisweide, ideaal voor het houden van dieren.

Dit exclusieve object is gelegen in het geliefde en rustige buitengebied van Mechelen, echter binnen een mum van tijd heeft u ook steden als Maastricht, Aken en Luik bereikt.

Kortom, ruimte, rust en genieten van het buitenleven zijn de sleutelwoorden voor dit prachtige Zuid-Limburgse landhuis.



Dionne makelaars
Rijksweg 68A
6271 AG, GULPEN
Tel: 043 450 2333
E-mail: info@dionnemakelaars.nl
www.dionnemakelaars.nl

Globale Indeling

Souterrain

Binnenhal met trappenhuis (6.60x2.00)

Bijkeuken (4.00x2.10) met aanrechtblok voorzien van dubbele oven, witgoedaansluitingen
CV ruimte

Slaap/werkkamer I (7.80x2.60) voorzien van vloerbedekking, inloopdouche, wastafel en
staand toilet

Tussenhal

Opslagkelders (7.60x4.80)

Berging (3.10x6.30)

Inpandige garage (4.70x7.00) voorzien van tegelvloer en houten garagepoort

Begane grond

Entree, representatieve ontvangsthal (3.10x5.00) met garderobe en meterkast, afgewerkt
met een plavuizenvloer

Gastentoilet (1.00x1.60) voorzien van hangend closet en fontein

Zithoek (3.90x3.50) afgewerkt met plavuizen vloer

Eetkamer (7.70x2.90) afgewerkt met plavuizen vloer

Woonkeuken (4.70x3.90) voorzien van aanbouwinstallatie in landelijke stijl, de volgende
apparatuur is aanwezig: oven, keramische kookplaat, gaswokbrander, afzuigkap, koelkast
en vaatwasser

Living (8.20x6.70) voorzien van visgraatparketvloer, schuifpui naar tuin, bibliotheekwand
met houtkachel

Salon (3.20x6.40) voorzien van plavuizenvloer, schuifpui naar tuin

Binnenterras (4.60x2.80)

Eerste verdieping

Overloop ruimte met vide naar living, voorzien van parketvloer

Slaapkamer I (2.50x4.90) met bovengelegen entresol

Slaapkamer II (4.90x3.80/5.00), dit waren van origine 2 slaapkamers

Slaapkamer III (4.60x4.50) voorzien van parketvloer

Separaat toilet (0.80x1.30) voorzien van hangend closet

Luxe badkamer (4.60x2.40) voorzien van ligbad, inloopdouche, bidet en dubbel
wastafelmeubel



Dionne makelaars
Rijksweg 68A
6271 AG, GULPEN
Tel: 043 450 2333
E-mail: info@dionnemakelaars.nl
www.dionnemakelaars.nl

Omschrijving

Het geliefde dorp Mechelen wordt omgeven door een groot aantal buurtschappen en gehuchten. Deze buurtschappen hebben nog echte Limburgse benamingen zoals Hurpesch, Schweiberg, Dal Bissen, Elzet en Bommerig. Niet alleen de benamingen zijn sprekend, ook de buurtschappen zelf zijn nog echte karakteristieke plekjes. Wonen in Schweiberg is dan ook “op en top wonen op z’n Limburgs”. De Schweibergerweg slingert van ’t Höfke naar het hoger gelegen plateau van het Bovenste Bos. Langs de Schweibergerweg zijn diverse groepering van de typische Limburgse vakwerkpanden te vinden. De buurtschap Schweiberg wordt natuurlijk ook omringd door het prachtige 5 sterrenlandschap, met vele holle wegen, glooiende heuvels en de riviertjes de Geul en de Gulp. Voorzieningen zijn in de dorpen Mechelen en Epen dichtbij gelegen met onder meer buurtsupermarkt, bakkers, slaggers en basisscholen, daarnaast hebben beide plaatsen ook diverse horecagelegenheden waar het goed toeven is.

Bijzonderheden

- Bouwjaar 1980
- Perceel 7.060 m²
- Woonoppervlak 261 m², overig inpandige ruimte 158 m², inhoud 1479 m³
- Hardhouten kozijnen voorzien van dubbele beglazing
- Remeha CV installatie (bouwjaar circa 1998, eigendom), de warmwater voorziening geschiedt middels boiler (180 liter)
- De badkamer en toiletten werden vernieuwd in 2008
- Vrijstaande paardenstal met huisweide
- Vrije ligging met panoramisch uitzicht vanuit de achtertuin
- Aanvaarding in overleg, op langere termijn



Dionne makelaars
Rijksweg 68A
6271 AG, GULPEN
Tel: 043 450 2333
E-mail: info@dionnemakelaars.nl
www.dionnemakelaars.nl

Kenmerken

Vraagprijs	: € 739.000,- K.K.
Soort	: Woonhuis
Type woning	: Vrijstaande woning
Aantal kamers	: 9 kamers waarvan 4 slaapkamers
Inhoud woning	: 1.479 m ³
Perceel oppervlakte	: 7.060 m ²
Gebruiksoppervlakte woonfunctie	: 261 m ²
Overige in pandige ruimte	: 158 m ²
Soort woning	: Landhuis
Bouwjaar	: 1980
Ligging	: Vrij uitzicht, buiten bebouwde kom, in bosrijke omgeving, landelijk gelegen
Tuin	: Rondom, achtertuin 3.150 m ²
Garage	: Inpandig (33 m ²)
Verwarming	: C.V.-Ketel
Isolatie	: Dakisolatie, muurisolatie, dubbel glas
C.V.-ketel	: Remeha (Gas gestookt uit 1998, eigendom)

Locatie

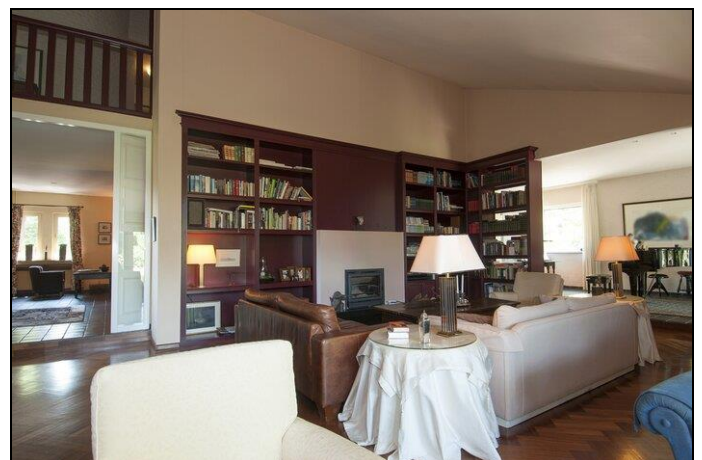
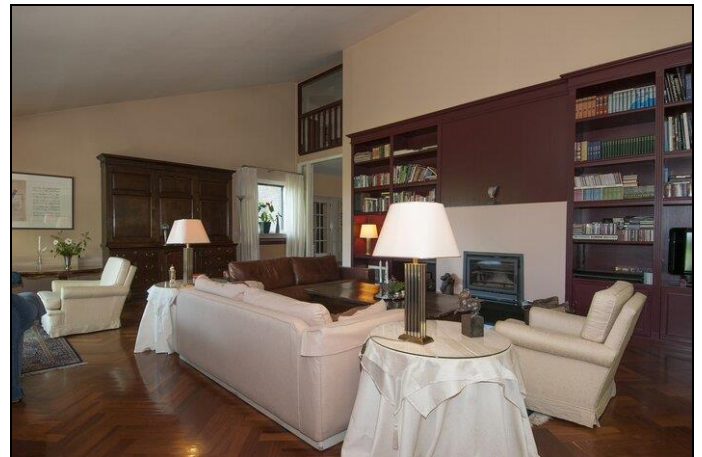
Schweibergerweg 34
6281 NH MECHELEN



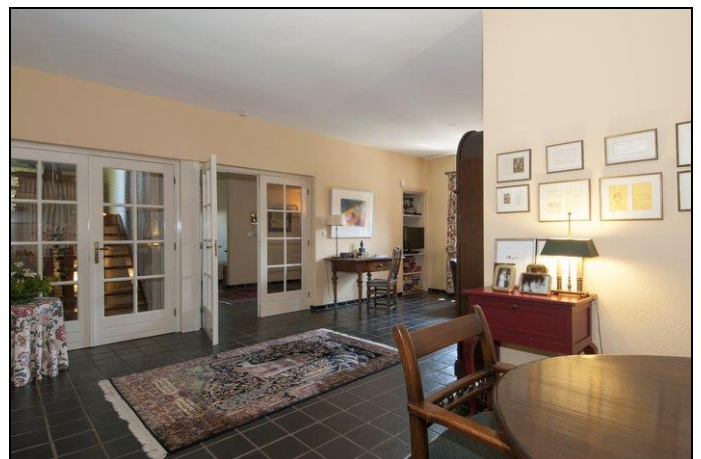


Dionne makelaars
Rijksweg 68A
6271 AG, GULPEN
Tel: 043 450 2333
E-mail: info@dionnemakelaars.nl
www.dionnemakelaars.nl

Foto's



Foto's





Dionne makelaars
Rijksweg 68A
6271 AG, GULPEN
Tel: 043 450 2333
E-mail: info@dionnemakelaars.nl
www.dionnemakelaars.nl

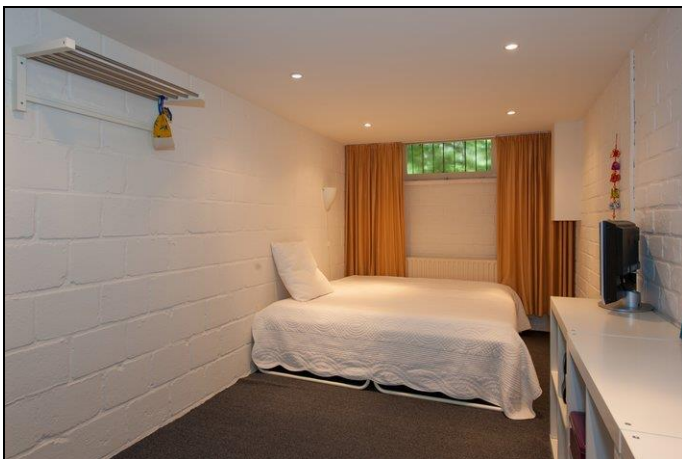
Foto's





Dionne makelaars
Rijksweg 68A
6271 AG, GULPEN
Tel: 043 450 2333
E-mail: info@dionnemakelaars.nl
www.dionnemakelaars.nl

Foto's



Foto's





Dionne makelaars
Rijksweg 68A
6271 AG, GULPEN
Tel: 043 450 2333
E-mail: info@dionnemakelaars.nl
www.dionnemakelaars.nl

Foto's





Dionne makelaars
Rijksweg 68A
6271 AG, GULPEN
Tel: 043 450 2333
E-mail: info@dionnemakelaars.nl
www.dionnemakelaars.nl

Foto's



Kadastrale kaart



Souterrain



Begane Grond



Eerste Verdieping



- Alle maten zijn circa maten
- Aan deze brochure kunnen geen rechten worden ontleend
- De aanbieding geschiedt vrijblijvend en dient verder geëvalueerd te worden